

Направление 2 «Энергосбережение»

С целью выполнения заданий направления «Энергосбережение» в 2023/ 2024 учебном году в ГУО «Средняя школа № 16 А.Сухомбаева г. Гродно» была создана инициативная группа учащихся в составе 130 учащихся 8 – 10 классов

Задание 1.1. Провести изучение потребления электроэнергии в учреждении образования.

Дата выполнения: май 2023 - апрель 2024

Участники: члены инициативной группы

Ответственный: учитель физики Самуйлова Валентина Николаевна

Этапы выполнения задания:

1. Создана инициативная группа учащихся по изучению потребления электроэнергии в школе.
2. Проведена беседа и просмотр презентации “Откуда берется электричество”, информирование учащихся о необходимости энергосбережения.
3. Проведено практическое занятие “Ознакомление со схематическим планом здания школы”
4. Проведена экскурсия – десант “Электричество в школе”, определены места расположения основных приборов, потребляющих электроэнергию.
4. Проведен анализ ситуации по эффективности расходования электроэнергии в школе;
5. Разработаны памятки по рациональному использованию электроэнергии и тепла;
6. На схематическом плане школы, размещенном на стенде “Зеленая школа”, указаны основные приборы, потребляющие электроэнергию.
5. Составлен отчет по результатам изучения.

Информация о потреблении электроэнергии в школе размещена на стенде «Зеленая школа».

Количество участников: 30

1. Шклярцкая Александра
2. Снигирь Виктория

3. Семенович Егор
4. Головач Анастасия
5. Кулешов Матвей
6. Правилова Динара
7. Данильчик Арина
8. Данилова Варвара
9. Амбражейчик Егор
10. Тишанова Виктория
11. Хведук Анастасия
12. Стасюкевич Арина
13. Рачковский Даниил
14. Томин Сергей
15. Медейша Анастасия
16. Шах Злата
17. Жук Анна
18. Лёвина Ульяна
19. Павловская Полина
20. Гусар Дарья
21. Макаревич Максим
22. Смарцелова Виктория
23. Наумович Лилия
24. Кургун Арсений
25. Нефёдова Виолетта
26. Скворцова Анастасия
27. Станиславчик Милана
28. Чергейко Мария
29. Михальчик Надежда
30. Мамедова Дарина

**Таблица потребления электрической энергии в школе
за период: май 2023 г. – апрель 2024 г.**

№ п/п	Период	Расход кВт·ч
1.	Май 2023	7202
2.	Июнь 2023	5032
3.	Июль 2023	4990
4.	Август 2023	292
5.	Сентябрь 2023	424
6.	Октябрь 2023	472
7.	Ноябрь 2023	8502
8.	Декабрь 2023	9924
9.	Январь 2024	8357
10.	Февраль 2024	10183
11.	Март 2024	8467

План государственного учреждения образования «Средняя школа №16 имени А.Сухомбаева г.Гродно»

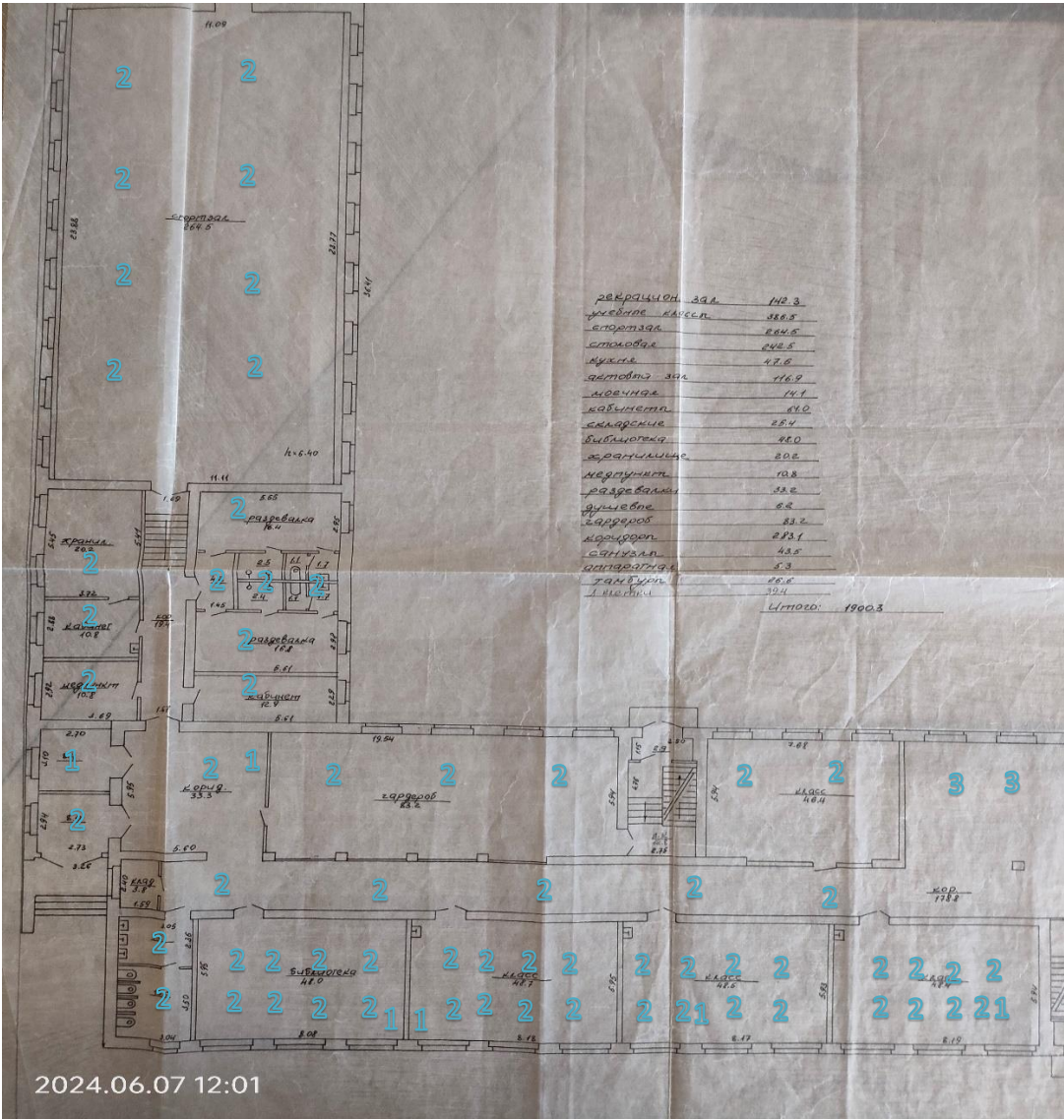


Рис.1. 1 этаж (1 часть)

- 1 - персональные компьютеры**
- 2 - люминисцентные лампы**

3 - энергосберегающие лампы

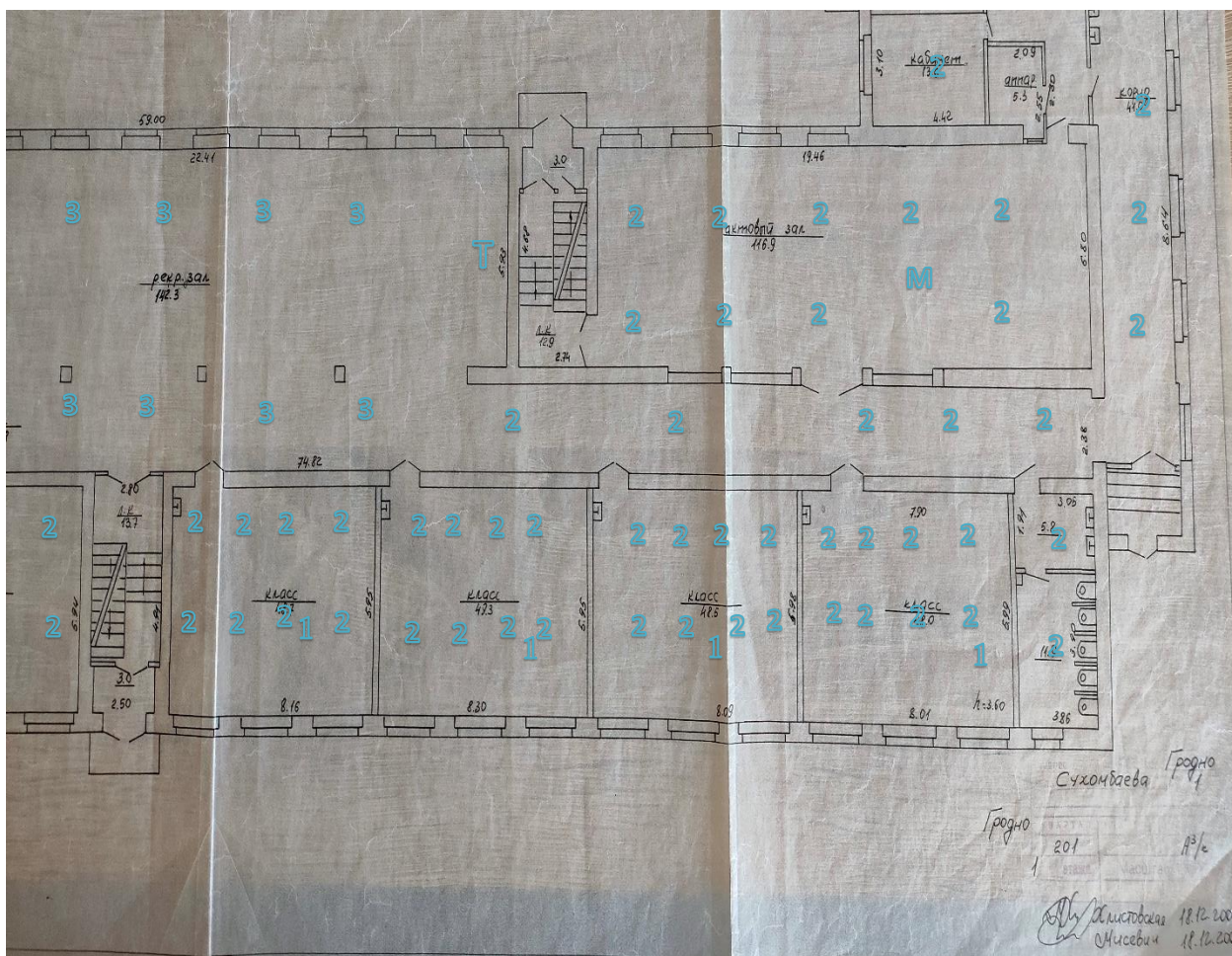


Рис. 2. 1 этаж (2 часть)

- 1 - персональные компьютеры
- 2 - люминисцентные лампы
- 3 - энергосберегающие лампы
- М - мультитаб
- Т - телевизор

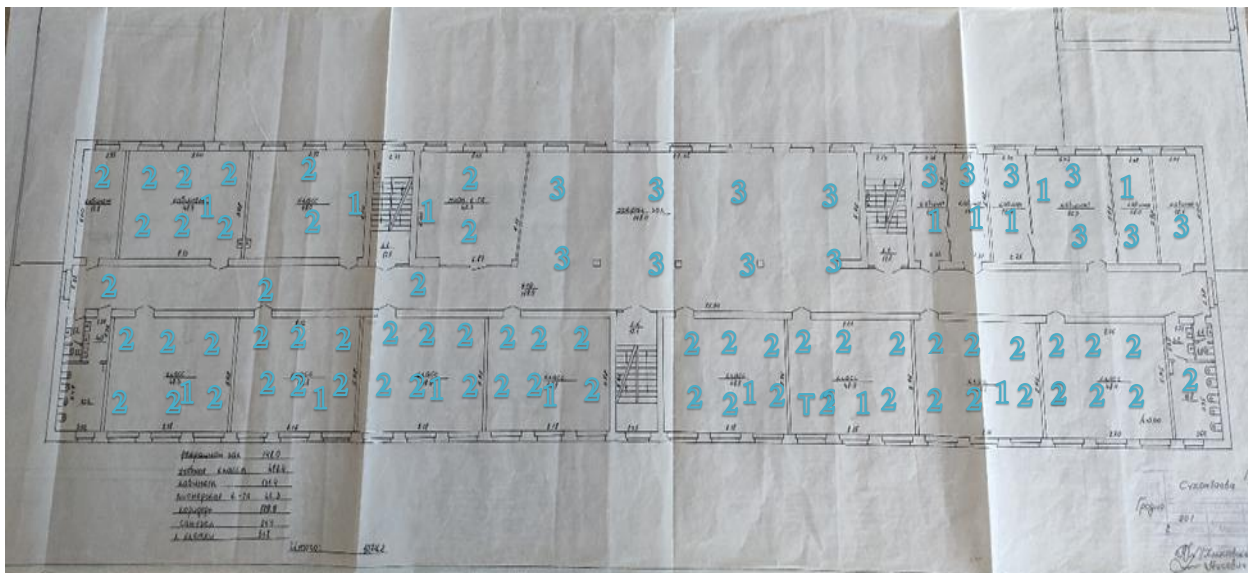


Рис. 3. 2 этаж

- 1 - компьютеры
- 2 - люминисцентные лампы
- 2 - энергосберегающие лампы
- Т - телевизор

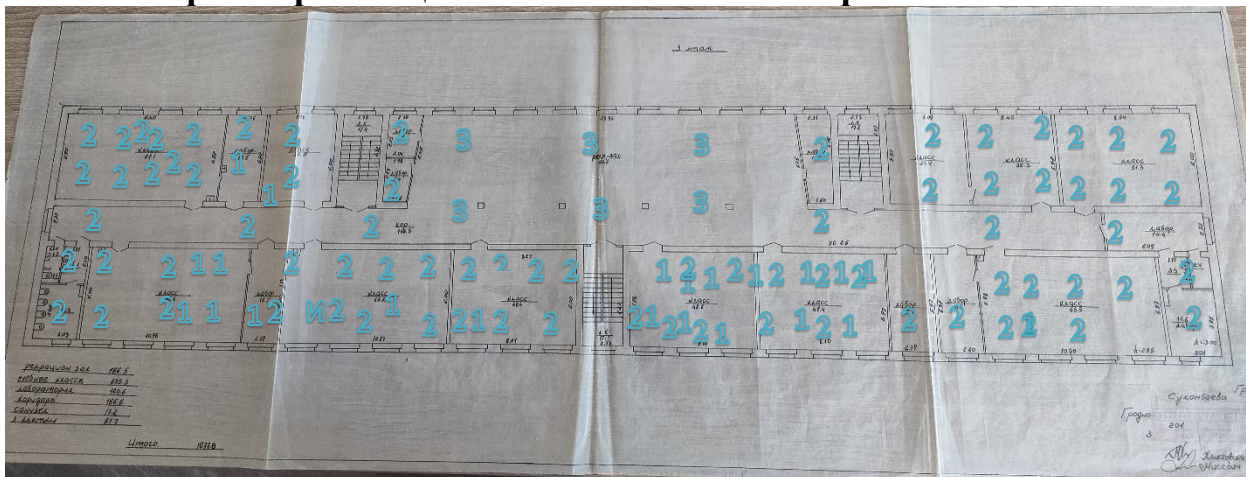


Рис.4. 3 этаж

- 1 - компьютеры
- 2 - люминисцентные лампы
- 3 – энергосберегающие лампы
- И – интерактивная доска

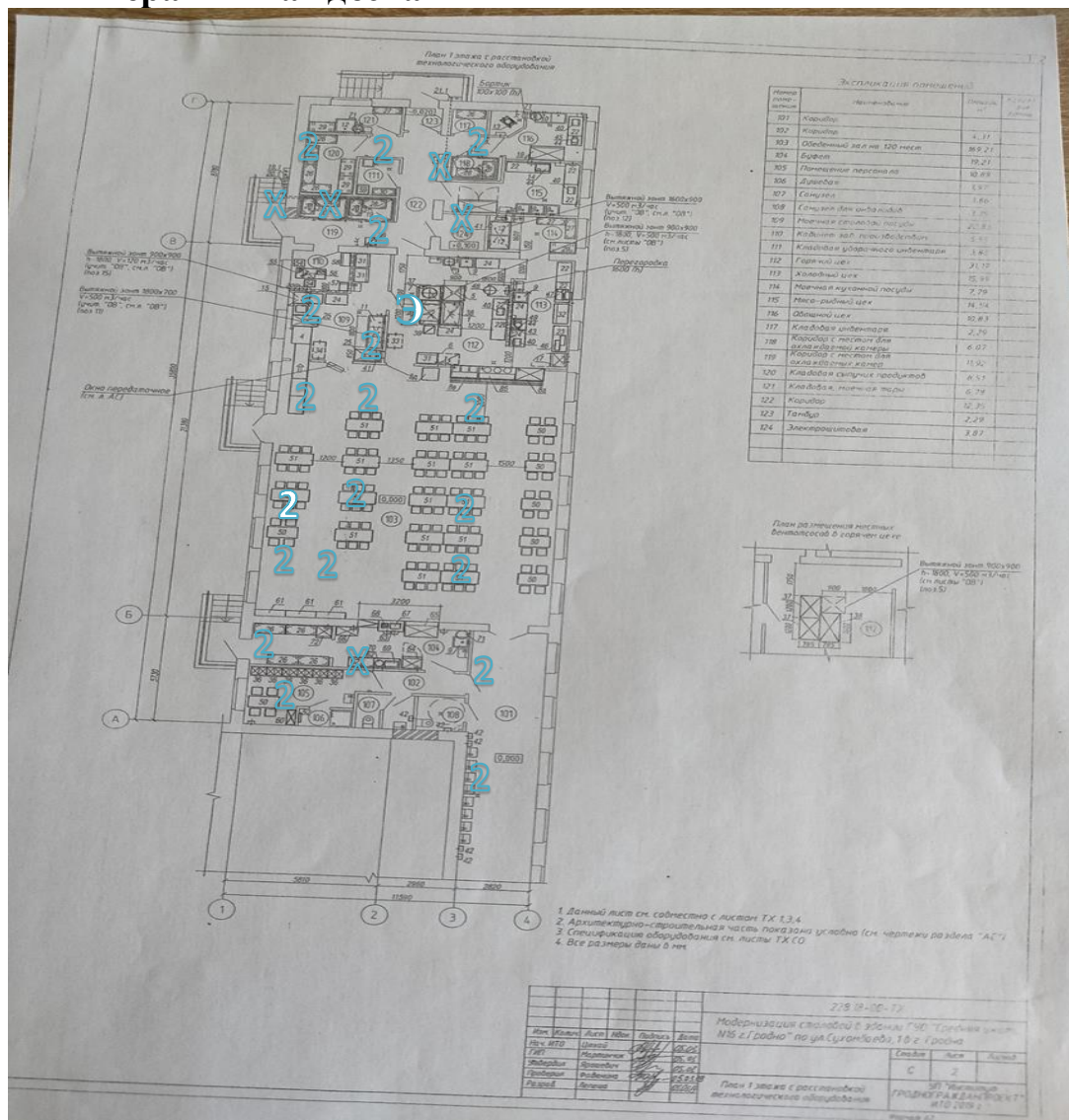


Рис.5. Пищеблок

Э – электроплиты

Х – холодильники 2 - люминисцентные лампы

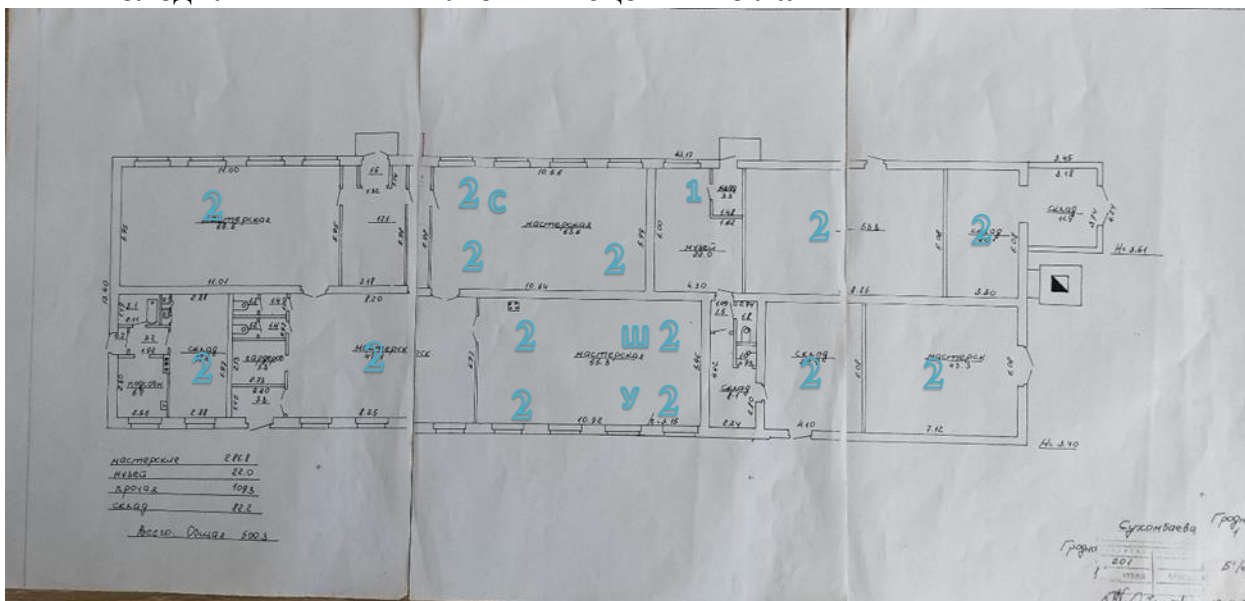


Рис.6. Мастерские

1 - компьютер

С - станки

Ш - швейные машинки

У- утюги

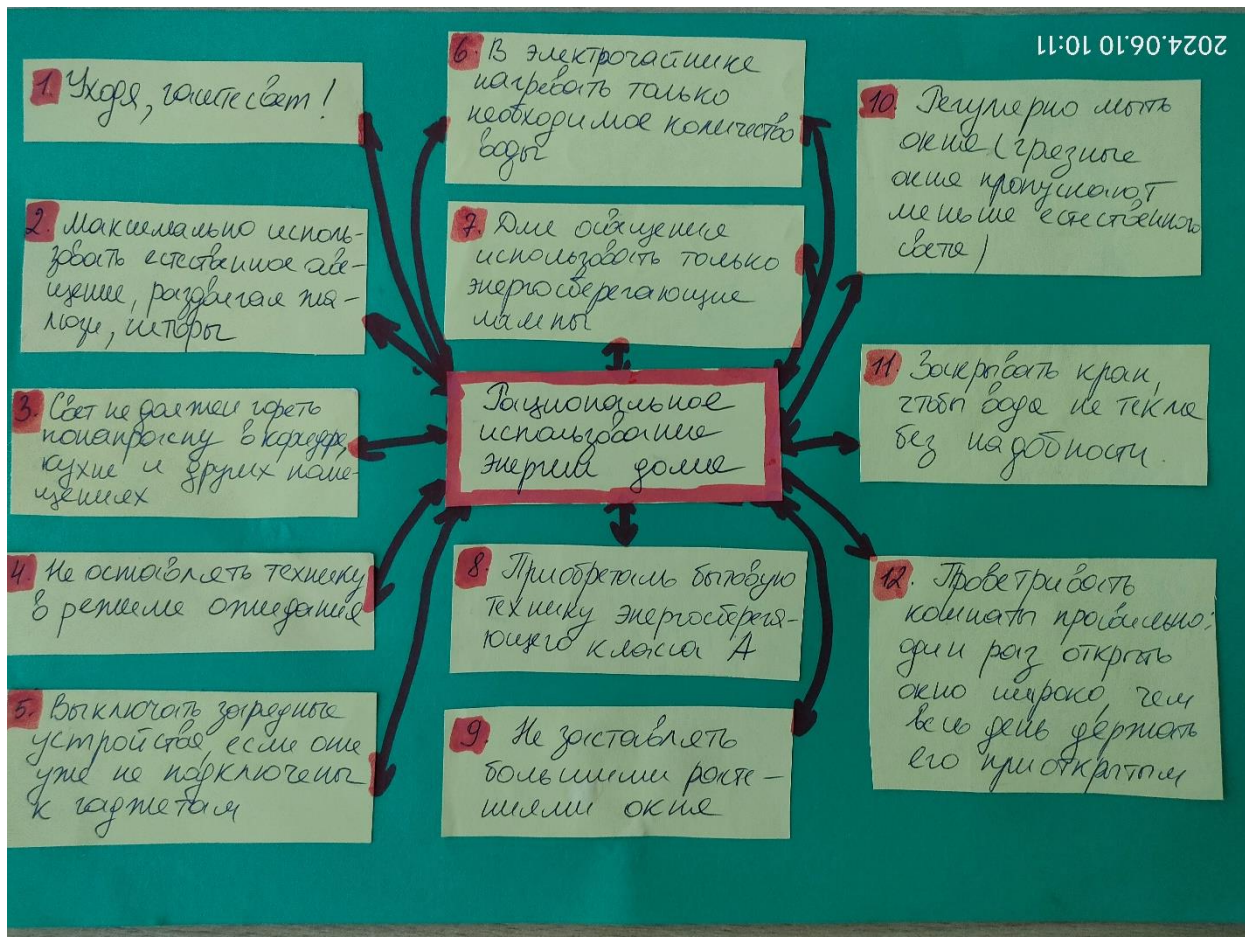
2_ - люминисцентные лампы

В ходе наблюдения нами было установлено, что основными потребителями электроэнергии являются осветительные приборы, компьютеры, мультимедиа, телевизоры, интерактивная доска в учебных кабинетах, электроплиты и холодильники в пищеблоке. Значительно меньше используется электричества в каникулярное время и выходные дни. В школе ведется контроль за недопущением использования электричества на цели, не предусмотренные учебным процессом, а также за исправностью электрооборудования, приборов учета расходования электроэнергии. Учащимся были разработаны памятки с информацией об экономном использовании электроэнергии, информационные буклеты по рациональному использованию электричества. Составленные буклеты по рациональному использованию электричества в быту и памятки размещены в родительских чатах.









Памятка

1. Уходя, гасите свет: следите за тем, чтобы свет не горел напрасно в кабинетах, коридорах, столовой, мастерских, подсобных помещениях.
2. Используйте максимально естественное освещение, зеленые насаждения на первом этаже здания.
3. Отключайте полностью все электроприборы, когда они не используются - вынимайте вилку из розетки (для удобства можно использовать розетки с кнопкой полного отключения электропитания).
4. Следите за чистотой: регулярно проверяйте чистоту ламп, плафонов, окон. Грязное стекло задерживает прохождение света на 30%.
5. Соблюдайте рекомендации: использование лампы всегда должно соответствовать фактической потребности в освещении; используйте лучше одну мощную лампу, чем несколько слабо мощных; избегайте отраженного освещения.